

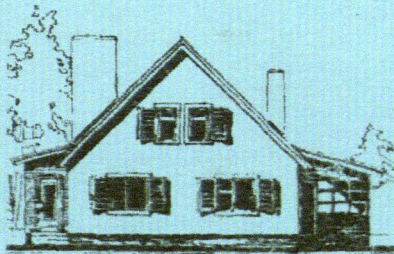
08-11008

ДУБЛЕТ

ФГУ «Российский центр
сельскохозяйственного консультирования»

Г.М. Демишкевич, И.М. Карпова, Ж.В. Животова

**Организация
сельского туризма
на базе крестьянского
(фермерского) и личного
подсобного хозяйства**
(Методические рекомендации)



Москва 2008

БИБЛИОТЕЧКА «В ПОМОЩЬ КОНСУЛЬТАНТУ»

08-11059

УДК 338. 48 (470)

Рецензенты: Савенко В.Г.- доктор экономических наук

Колчинский Ю.Л.–доктор экономических наук, профессор

Демишкевич Г.М., Карпова И.М., Животова Ж.В. **Организация сельского туризма на базе крестьянского (фермерского) и личного подсобного хозяйства (Методические рекомендации).** –М.: ФГУ РЦСК, 2008, -64 с.

ISBN 978-5-91536-003-6

Методические рекомендации раскрывают основные аспекты организации сельского туризма на базе крестьянского (фермерского) и личного подсобного хозяйства: потенциал для развития сельского туризма, обустройство сельской усадьбы, оказание основных и дополнительных услуг, обеспечение безопасности пребывания туристов. Уделено внимание вопросам бизнес-планирования маркетинга, ценообразования услуг по сельскому туризму, налогообложению этого вида деятельности. Приведены основные направления государственной поддержки и информационно-консультационного обслуживания при организации сельского туризма.

Представленные методические рекомендации предназначены для крестьянских фермерских хозяйств, владельцев личных подсобных хозяйств и дачных участков. Они также могут быть использованы специалистами государственных и муниципальных органов управления и информационно-консультационных центров, преподавателями образовательных учреждений.

Одобрено Научно-техническим советом ФГУ «Российский центр сельскохозяйственного консультирования», протокол № 5 от 12.05.2008 г.

Редактор Павлюкова Н.А.

Компьютерная верстка и дизайн обложки Шашлова Н.М.

ISBN 978-5-91536-003-6

УДК 338. 48 (470)

© ФГУ РЦСК, 2008

© Демишкевич Г.М., Карпова И.М.,

Животова Ж.В., 2008

Оглавление

Введение	4
1.Выявление потенциала для развития сельского туризма	5
1.1. Физические и эмоциональные возможности	5
1.2. Оценка привлекательности местности	6
1.3. Наличие инфраструктуры и развитие сельского хозяйства	7
2.Обустройство сельской усадьбы	10
2.1 Требования к обустройству дома	10
2.2. Благоустройство территории	14
3.Услуги сельского туризма	17
3.1.Основные услуги	17
3.2. Дополнительные услуги	21
4. Обеспечение безопасности пребывания туристов	26
5. Планирование и прогнозирование деятельности по развитию бизнеса	29
6. Маркетинг и планирование услуг сельского туризма	36
6.1 Изучение спроса на услуги сельского туризма, Определение потенциальных клиентов.	37
6.2. Изучение рынка предложений	39
6.3. Стимулирование покупки услуг. Организация рекламы	39
7. Ценообразование туристских услуг	43
8. Юридическое оформление и налогообложение деятельности по оказанию услуг сельского туризма	44
9. Государственная поддержка развития малого бизнеса	48
10. Информационно-консультационное обслуживание организации сельского туризма.	53
Заключение	55
Список использованной литературы	56
Приложения.	58