

20-4829

ДУБЛЕТ

В. К. ИЛЛАРИОНОВА

Эхокардиография собак шаг за шагом

Шаг первый: эхокардиографические режимы,
оптимизация изображения, стандартные доступы
и сечения

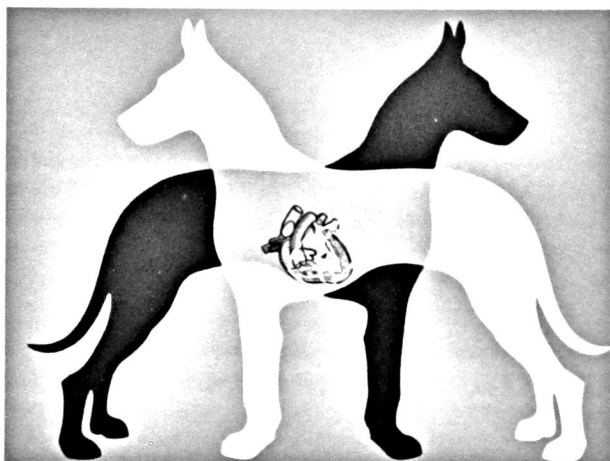
20-04830



В. К. ИЛЛАРИОНОВА

ЭХОКАРДИОГРАФИЯ СОБАК ШАГ ЗА ШАГОМ

**ШАГ ПЕРВЫЙ: ЭХОКАРДИОГРАФИЧЕСКИЕ
РЕЖИМЫ, ОПТИМИЗАЦИЯ ИЗОБРАЖЕНИЯ,
СТАНДАРТНЫЕ ДОСТУПЫ И СЕЧЕНИЯ**



УДК 636.7:619
ББК 48.715.3
И 440

Илларионова В. К.

И 440 Эхокардиография собак шаг за шагом. Шаг первый: эхокардиографические режимы, оптимизация изображения, стандартные доступы и сечения. — М.: ИГ «Человек слова», 2020. — 80 с. : илл.

ISBN 978-5-6044515-2-6

СОДЕРЖАНИЕ

АНАТОМИЯ СЕРДЦА СОБАКИ	5
ПРИНЦИПЫ ЭХОКАРДИОГРАФИИ	9
Двухмерная эхокардиография (В-режим)	11
Одномерная эхокардиография (М-режим)	13
Доплеровский режим исследования (доплерэхокардиография).....	14
ОПТИМИЗАЦИЯ АППАРАТНЫХ УСТАНОВОК	17
Двухмерная эхокардиография	17
Цветовое доплеровское картирование	21
Спектральное доплеровское исследование	23
ТЕХНИКА ЭХОКАРДИОГРАФИЧЕСКОГО ИССЛЕДОВАНИЯ	25
ЭХОКАРДИОГРАФИЧЕСКИЕ ДОСТУПЫ	29
ИССЛЕДОВАНИЕ В В-РЕЖИМЕ	31
Правый парастернальный доступ.....	31
Сечение по длинной оси левого желудочка (четырёхкамерное).....	31
Сечение по длинной оси левого желудочка (четырёхкамерное) с легочной веной и правой ветвью легочной артерии	34
Сечение по длинной оси левого желудочка с выносящим трактом (пятикамерное).....	37
Сечения по короткой оси	39
Сечение по короткой оси левого желудочка на уровне папиллярных мышц	39
Сечение по короткой оси левого желудочка на уровне сухожильных хорд	41
Сечение по короткой оси левого желудочка на уровне митрального клапана	42
Сечение по короткой оси основания сердца на уровне клапана аорты ...	44
Сечение по короткой оси на уровне основания сердца с легочной артерией	47
Сечение на уровне впадения краниальной и каудальной полых вен в правое предсердие	49
Левый каудальный парастернальный доступ.....	50
Апикальное (верхушечное) четырёхкамерное сечение	50
Апикальное (верхушечное) пятикамерное сечение	53
Апикальное (верхушечное) двухкамерное сечение	54
Левый краниальный парастернальный доступ	56
Апикальное верхушечное четырёхкамерное сечение с визуализацией правых отделов	56
Сечение с выносящим трактом правого желудочка	58
Сечение с выносящим трактом левого желудочка	60
Сечение с правым предсердием и ушком правого предсердия	62
Сечение по короткой оси на уровне корня аорты	64
Субкостальный доступ	65
ИССЛЕДОВАНИЕ В М-РЕЖИМЕ	67
Позиция курсора на уровне сухожильных нитей митрального клапана ..	68
Позиция курсора на уровне створок митрального клапана	70
Позиция курсора на уровне клапана аорты и левого предсердия	73