

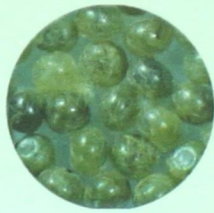
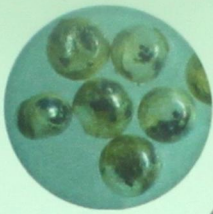
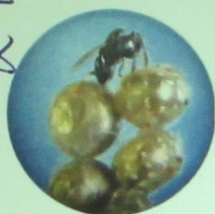
НА ДОМУ НЕ ВЫДАЕТСЯ

21-1630



21-01630

**МЕТОДИЧЕСКИЕ РЕКОМЕНДАЦИИ
по использованию яйцеедов
для защиты леса от шелкопрядов
непарного и монашенки**



Федеральное агентство лесного хозяйства
ФБУ «ВСЕРОССИЙСКИЙ НАУЧНО-ИССЛЕДОВАТЕЛЬСКИЙ ИНСТИТУТ
ЛЕСОВОДСТВА И МЕХАНИЗАЦИИ ЛЕСНОГО ХОЗЯЙСТВА»
(ФБУ ВНИИЛМ)

МЕТОДИЧЕСКИЕ РЕКОМЕНДАЦИИ
ПО ИСПОЛЬЗОВАНИЮ ЯЙЦЕЕДОВ ДЛЯ ЗАЩИТЫ ЛЕСА
ОТ ШЕЛКОПРЯДОВ НЕПАРНОГО И МОНАШЕНКИ

Пушкино 2020

Методические рекомендации по использованию яйцеедов для защиты леса от шелкопрядов непарного и монашенки / Ю.А. Сергеева, Ю.И. Гниненко, С.О. Долмонево, А.Г. Раков, Р.И. Гимранов. – Пушкино : ВНИИЛМ, 2020. – 28 с. : цв. вклейка.

Настоящие Методические рекомендации разработаны в порядке проведения исследований в 2017-2019 гг. по теме «Разработка технологии массового разведения и применения яйцеедов для защиты леса от шелкопрядов непарного и монашенки» в рамках выполнения Государственного задания «Проведение прикладных научных исследований» в сфере деятельности Федерального агентства лесного хозяйства.

Методические рекомендации предназначены для органов исполнительной власти в области лесных отношений субъектов РФ, лесничеств (лесопарков), арендаторов, лиц, использующих леса соответственно своим полномочиям, для проведения мероприятий по защите леса от шелкопрядов непарного и монашенки с использованием биологических средств на основе яйцеедов.

Методические рекомендации рассмотрены и одобрены на заседании секции охраны и защиты лесов Научно-технического совета Федерального агентства лесного хозяйства. Протокол № НК-14/517-опер от 20.11.2019 г.

ISBN 978–5–94219–257–0

Содержание

Введение.....	3
Сведения по биологии яйцеедов шелкопрядов непарного и монашенки	5
Технология массового разведения яйцеедов.....	7
Технология применения яйцеедов	12
Учет биологической эффективности яйцеедов в очагах массового размножения шелкопрядов.....	21
Оборудование и материалы, необходимые для организации и работы биолaborатории по разведению энтомопаразитоида	25
Список используемых источников	26