

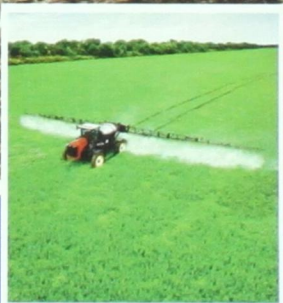
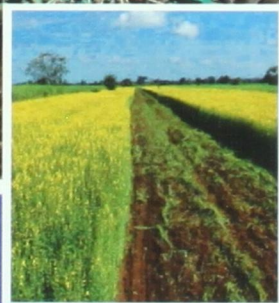
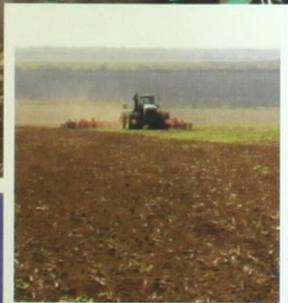
Научно-исследовательский институт сельского хозяйства
Северного Зауралья – филиал Федерального государственного бюджетного
учреждения науки Федерального исследовательского центра Тюменского
научного центра Сибирского отделения Российской академии наук.
(НИИСХ СЗ – филиал ТюмНЦ СО РАН)

23-1928

УСОВЕРШЕНСТВОВАННЫЕ РЕСУРСОСБЕРЕГАЮЩИЕ СИСТЕМЫ ОСНОВНОЙ ОБРАБОТКИ ПОЧВЫ И ВНЕСЕНИЯ УДОБРЕНИЙ ДЛЯ ЗОНЫ СЕВЕРНОЙ ЛЕСОСТЕПИ СЕВЕРНОГО ЗАУРАЛЬЯ

(методические рекомендации)

23-01928



Научно-исследовательский институт сельского хозяйства
Северного Зауралья – филиал Федерального государственного бюджетного
учреждения науки Федерального исследовательского центра Тюменского
научного центра Сибирского отделения Российской академии наук.
(НИИСХ СЗ – филиал ТюмНЦ СО РАН)

**УСОВЕРШЕНСТВОВАННЫЕ
РЕСУРСОБЕРЕГАЮЩИЕ СИСТЕМЫ
ОСНОВНОЙ ОБРАБОТКИ ПОЧВЫ
И ВНЕСЕНИЯ УДОБРЕНИЙ ДЛЯ ЗОНЫ
СЕВЕРНОЙ ЛЕСОСТЕПИ
СЕВЕРНОГО ЗАУРАЛЬЯ**

(методические рекомендации)

Тюмень 2020

УДК 631.51: 631.82 (571.12)

У 76

Усовершенствованные ресурсосберегающие системы основной обработки почвы и внесения удобрений для зоны северной лесостепи Северного Зауралья: методические рекомендации / НИИСХ Северного Зауралья. – филиал ТюмНЦ СО РАН – Тюмень: типография «Печатник», 2020.– 52 с.

Представлены результаты обобщения многолетних опытов по научному обоснованию и усовершенствованию систем и приемов обработки почвы, в направлении ресурсосбережения, повышения производительности и эффективности производства, системы удобрений при возделывании зерновых. Даны рекомендации по применению способов обработки и удобрений адаптированных к природным условиям северной лесостепи Северного Зауралья с учетом состояния полей, ресурсного обеспечения.

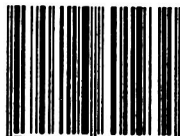
Рекомендации подготовили: гл. н. сотрудник отдела земледелия д.с.-х. наук Перфильев Н.В., н.с. Вьюшина О.А., к.с.-х.н. Тимофеев В.Н.

Рекомендации предназначены для руководителей и специалистов сельского хозяйства, научных сотрудников, преподавателей и студентов.

Утверждены Ученым Советом ТюмНЦ СО РАН, Протокол № 6
от 6 октября 2020 года

Рецензенты: доктор сельскохозяйственных наук, Моторин А.С.,
доктор сельскохозяйственных наук, Скипин Л.Н.

ISBN 978-5-4266-0193-2



9 785426 601932

© Перфильев Н.В., Вьюшина О.А., Тимофеев В.Н. 2020
© НИИСХ СЗ – филиал ТюмНЦ СО РАН 2020

СОДЕРЖАНИЕ

ВВЕДЕНИЕ	4
I. АГРОКЛИМАТИЧЕСКИЕ РЕСУРСЫ	6
II. АГРОЭКОЛОГИЧЕСКАЯ ХАРАКТЕРИСТИКА ПОЧВ СЕВЕРНОЙ ЛЕСОСТЕПИ	8
III. ОСНОВНАЯ ОБРАБОТКА ПОЧВ 13	
3.1 Особенности, которые должны учитываться при выборе способа основной обработки почвы	13
3.2 Обработка чистых паров	17
3.3 Обработка занятых паров	19
3.4 Обработка сидеральных паров	20
3.5 Обработка полей без осенней обработки	21
3.6 Основные элементы ресурсосбережения в технологиях почвообработки	22
3.7 Научные основы ресурсосбережения при основной обработке почвы	24
IV. СИСТЕМА УДОБРЕНИЙ	33
4.1 Элементы питания и их значения	33
4.2 Оценка обеспеченности почвы элементами питания	36
4.3 Органическое вещество почвы	38
4.4 Способы и сроки внесения удобрений	40
4.5 Расчет дозы внесения удобрений	42
ЗАКЛЮЧЕНИЕ	48
СПИСОК ИСПОЛЬЗОВАННЫХ ИСТОЧНИКОВ	50