

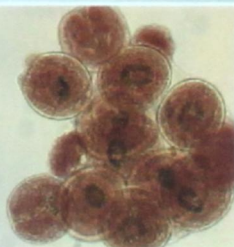
23-3059

НА ДОМ НЕ ВЫДАЕТСЯ

Н. С. БЕСПАЛОВА

ХАРАКТЕРИСТИКА ОСНОВНЫХ ТИПОВ И КЛАССОВ ГЕЛЬМИНТОВ

23-03059



**МИНИСТЕРСТВО СЕЛЬСКОГО ХОЗЯЙСТВА
РОССИЙСКОЙ ФЕДЕРАЦИИ**

**Федеральное государственное бюджетное образовательное
учреждение высшего образования
«Воронежский государственный аграрный университет
имени императора Петра I»**

Н. С. БЕСПАЛОВА

**ХАРАКТЕРИСТИКА ОСНОВНЫХ
ТИПОВ И КЛАССОВ
ГЕЛЬМИНТОВ**

Учебное пособие

**Воронеж
2022**

УДК:619:616.995.1(075)

ББК 48:52.67я7

Б 534

Рецензенты:

доктор ветеринарных наук, профессор Алтухов Н.М.
(Воронежский ГАУ им императора Петра I);

доктор биологических наук, профессор Харченко Н.А.
(Воронежский лесотехнический университет им. В.Н. Морозова);

доктор ветеринарных наук Курочкина К.Г.
(Всероссийский институт гельминтологии им. К.И.Скрябина).

Беспалова Н.С.

Б 534 Характеристика основных типов и классов гельминтов:
учебное пособие / Н.С. Беспалова. – Воронеж: ФГБОУ
ВО Воронежский ГАУ, 2022. – 118 с.

В основе учебного пособия лежит анализ фундаментальных трудов отечественных учёных-гельминтологов о систематическом положении, морфологии, биологии, физиологии гельминтов основных типов и классов, являющихся возбудителями болезней животных, в том числе относящихся к группе зоонозов. Учебное пособие предназначено для обучающихся высших учебных заведений по специальности «Ветеринария», практикующих ветеринарных врачей, специалистов биологического профиля.

ISBN 978-5-7267-1278-9

© Беспалова Н.С., 2022

© ФГБОУ ВО Воронежский ГАУ, 2022

ОГЛАВЛЕНИЕ

1. ВВЕДЕНИЕ	5
2. СИСТЕМАТИЧЕСКОЕ ПОЛОЖЕНИЕ ГЕЛЬМИНТОВ	6
3. НАДТИП <i>SCOLECIDA</i> (<i>HUXLEY, 1856</i>)	6
4. ТИП <i>PLATHELMINTHES</i> (<i>SCHNEIDER, 1873</i>)	6
5. КЛАСС <i>TREMATODA</i> (<i>RUDOLPHI, 1808</i>) – ТРЕМАТОДЫ, СОСАЛЬЩИКИ	7
Систематическое положение трематод	9
Форма, величина и окраска тела	10
Органы прикрепления	10
Наружные покровы	14
Мышечная система	15
Паренхима	15
Пищеварительная система	16
Выделительная система	18
Нервная система и органы чувств	20
Половая система	21
Строение половых продуктов трематод	27
Биологические циклы трематод	28
Контрольные вопросы	37
6. КЛАСС <i>CESTODA</i> (<i>RUDOLPHI, 1808</i>) – ЦЕСТОДЫ, ИЛИ ЛЕНТОЧНЫЕ ЧЕРВИ	38
Систематическое положение цестод	45
Форма, величина и окраска тела	40
Головка (сколекс)	41
Шейка (колюм)	44
Стробила (тело)	44
Наружные покровы	46
Мышечная система	47
Нервная система	48
Выделительная система	49
Пищеварительная система	50
Половая система	50
Строение половых продуктов цестод	57
Биологические циклы цестод	64
Контрольные вопросы	66

7. ТИП <i>ACANTHOCEPHALES</i> (RUDOLFI, 1808) (SKRJABIN ET SCHULZ, 1931) – АКАНТОЦЕФАЛЫ, ИЛИ СКРЕБНИ.....	68
Систематическое положение акантоцефел.....	75
Форма, величина и окраска тела	69
Строение тела и фиксаторный аппарат скребней	71
Нервная система	77
Лигамент	78
Выделительная система	78
Половая система	80
Строение половых продуктов и личинок скребней	82
Биологические циклы скребней	84
Контрольные вопросы.....	88
8. ТИП <i>NEMATHELMINTHES</i> (SCHNEIDER, 1866) –	
ПЕРВИЧНОПОЛОСТНЫЕ ЧЕРВИ, НЕМАТГЕЛЬМИНТЫ.....	89
Систематическое положение нематод	89
КЛАСС <i>NEMATODA</i> (RUDOLPHI, 1808) – НЕМАТОДЫ,	
КРУГЛЫЕ ЧЕРВИ.....	90
Форма, величина и окраска тела	93
Наружные покровы.....	93
Мышечная система.....	94
Схизоцель	94
Выделительная система	95
Нервная система	95
Строение трофико-сенсорного отдела нематод	97
Пищеварительная система.....	98
Половая система	103
Строение половых продуктов нематод	109
Биологические циклы нематод.....	111
Контрольные вопросы.....	114
СПИСОК ЛИТЕРАТУРЫ.....	116