

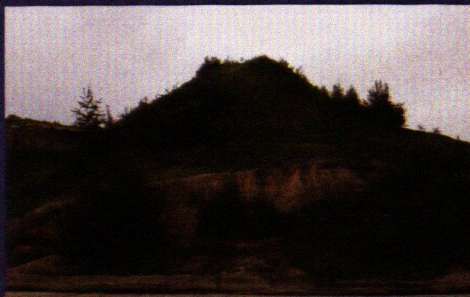
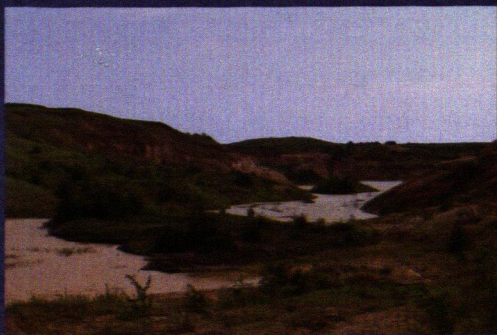
24-385

НА ДОШ НЕ ВЫРАЕТС

И.В. Киселева, Л.Н. Пуртова,
О.В. Полохин

**ОСОБЕННОСТИ ФОРМИРОВАНИЯ
ПОЧВЕННОГО И РАСТИТЕЛЬНОГО ПОКРОВА
ПРИ САМОЗАРАСТАНИИ И РЕКУЛЬТИВАЦИИ
ТЕХНОГЕННЫХ ЛАНДШАФТОВ
ЮГА ДАЛЬНЕГО ВОСТОКА РОССИИ**

24-00385



Владивосток

Федеральное государственное бюджетное учреждение науки
«Федеральный научный центр биоразнообразия наземной биоты
Восточной Азии» Дальневосточного отделения Российской академии наук

Дальневосточное отделение Всероссийского
общества почвоведов им. В.В. Докучаева

И. В. Киселева, Л. Н. Пуртова, О. В. Полохин

**ОСОБЕННОСТИ ФОРМИРОВАНИЯ
ПОЧВЕННОГО И РАСТИТЕЛЬНОГО ПОКРОВА
ПРИ САМОЗАРАСТАНИИ И РЕКУЛЬТИВАЦИИ
ТЕХНОГЕННЫХ ЛАНДШАФТОВ
ЮГА ДАЛЬНЕГО ВОСТОКА РОССИИ**

Монография

Владивосток



2023

УДК 574.42+631.412

ББК 40.65

К44

Утверждено к изданию Ученым советом
ФНЦ биоразнообразия ДВО РАН

Ответственный редактор:

В. И. Голов, д-р биол. наук

Рецензенты:

В. Ю. Баркалов, д-р биол. наук;

В. Т. Старожилов, д-р. геогр. наук, профессор

Киселева, Ирина Владимировна.

К44

Особенности формирования почвенного и растительного покрова при самозарастании и рекультивации техногенных ландшафтов юга Дальнего Востока России : монография / И. В. Киселева, Л. Н. Пуртова, О. В. Полохин ; ФНЦ биоразнообразия наземной биоты Восточной Азии Дальневосточного отделения Российской академии наук, Дальневосточное отделение Всероссийского общества почвоведов им. В. В. Докучаева ; отв. ред. В. И. Голов. – Владивосток : Издательство Дальневосточного федерального университета, 2023. – 105, [15] с. : ил., табл. – Библиогр.: с. 92–99 (111 назв.).

ISBN 978-5-7444-5521-7.

DOI <https://doi.org/10.25221/reclamation>.

Монография посвящена исследованию процессов восстановления почвенно-растительного покрова на породах отвалов угольных месторождений Приморского края. Установлены темпы восстановления растительного и почвенного покрова в зависимости от состава пород и рельефа отвалов. Проведен детальный анализ состава растительных сообществ по жизненным формам, экологическим и ценогическим группам видов. Выявлены основные факторы, влияющие на скорость и направленность процессов самозарастания отвалов. Дана оценка пригодности пород отвалов различного возраста и состава для биологической рекультивации. Проведены мониторинговые исследования за процессом развития растительного покрова на рекультивированных участках угольных месторождений. Рассмотрены вопросы состояния рекультивации техногенных ландшафтов в Приморском крае.

Предназначена для почвоведов, экологов, лесоведов, геоботаников, специалистов, занимающихся вопросами рекультивации земель, а также студентов, обучающихся по соответствующим специальностям.

УДК 474.42+631.412

ББК 40.65

ISBN 978-5-7444-5521-7

© ФНЦ биоразнообразия ДВО РАН, 2023

© Оформление. ФГАОУ ВО ДВФУ, 2023

Оглавление

ВВЕДЕНИЕ.....	5
Глава 1. ПОЧВООБРАЗОВАНИЕ И ПРОБЛЕМЫ РЕКУЛЬТИВАЦИИ ТЕХНОГЕННЫХ ЛАНДШАФТОВ	7
1.1. Изученность процессов самозарастания и почвообразования в техногенных ландшафтах.....	7
1.2. Состояние рекультивации техногенных ландшафтов в Приморском крае.....	15
Глава 2. ОБЪЕКТ И МЕТОДЫ ИССЛЕДОВАНИЙ.....	30
Глава 3. ПРИРОДНЫЕ УСЛОВИЯ РАЙОНОВ ИССЛЕДОВАНИЯ...	33
Глава 4. ЕСТЕСТВЕННОЕ ВОССТАНОВЛЕНИЕ ПОЧВЕННО-РАСТИТЕЛЬНОГО ПОКРОВА НА ОТВАЛАХ УГОЛЬНЫХ МЕСТОРОЖДЕНИЙ.....	37
4.1. Почвообразование и самозарастание на отвалах Павловского месторождения.....	37
4.2. Формирование естественного почвенно-растительного покрова на отвалах Реттиховского месторождения.....	53
4.3. Особенности самозарастания отвалов Бикинского угольного месторождения.....	60
Глава 5. ОСОБЕННОСТИ ЗАРАСТАНИЯ И ПОЧВООБРАЗОВАНИЯ НА РЕКУЛЬТИВИРУЕМЫХ ОТВАЛАХ УГОЛЬНЫХ МЕСТОРОЖДЕНИЙ.....	66
5.1. Мониторинг растительного и почвенного покрова рекультивируемых участков Партизанского месторождения.....	66
5.2. Формирование растительности и запасов фитомассы на рекультивированных участках отвалов Реттиховского месторождения....	85
ЗАКЛЮЧЕНИЕ.....	89
ЛИТЕРАТУРА.....	92
ПРИЛОЖЕНИЕ.....	100