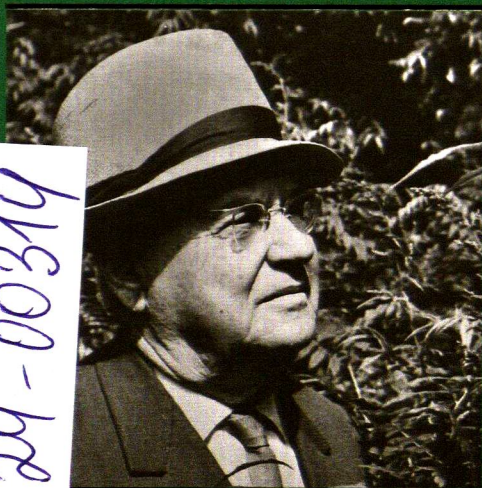


24-314

МИХАИЛ ЛИСАВЕНКО

24-00314



Наталья Теплякова, Сергей Тепляков

АЛТАЙ-СУДЬБА-ЭПОХА

МИХАИЛ ЛИСАВЕНКО

Наталья Теплякова, Сергей Тепляков

*Книга из серии
«Алтай. Судьба. Эпоха»
подготовлена в рамках
губернаторского издательского проекта*

*Художественное оформление и дизайн
Ю. В. Раменская*

Теплякова Н. В., Тепляков С. А.

Т 345 Михаил Лисавенко / Наталья Теплякова, Сергей Тепляков ;
М-во культуры Алт. края, Алт. краев. универс. науч. б-ка им.
В. Я. Шишкова. — Барнаул ; Красноярск: Типография Юнисет,
2023. — 332 с. — (Алтай. Судьба. Эпоха).

ISBN 978-5-6048951-9-1

Новое издание серии «Алтай. Судьба. Эпоха» посвящено жизни и деятельности известного ученого-садовода, доктора сельскохозяйственных наук, профессора, академика Всесоюзной академии сельскохозяйственных наук имени В. И. Ленина (ВАСХНИЛ), Героя Социалистического Труда, автора более 120 сортов плодовых и ягодных культур Михаила Афанасьевича Лисавенко.

Михаил Афанасьевич был бессменным руководителем Алтайской опытной станции садоводства (с 1973 г. — Научно-исследовательский институт садоводства Сибири имени М. А. Лисавенко); он является автором более 300 научных работ.

Издание основано на редких архивных документах, письмах, дневниках М. А. Лисавенко, а также воспоминаниях людей, лично его знавших.

Книга адресована широкому кругу читателей, интересующихся историей и краеведением.

ISBN 978-5-6048951-9-1

ББК 85.143 (2Рос-4Алт)-8

© Теплякова Н. В., 2023

© Тепляков С. А., 2023

© КГБУ «Алтайская краевая универсальная
научная библиотека им. В. Я. Шишкова», 2023

СОДЕРЖАНИЕ

Вместо вступления.....	5
ГЛАВА I. КОРНИ.....	9
ГЛАВА II. ДРЕВО ЖИЗНИ.....	101
ГЛАВА III. ПЛОДЫ.....	223
Эпilog.....	279