

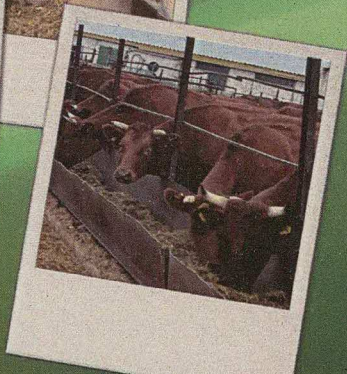
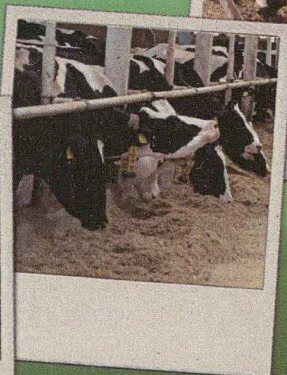
25-1853

НА ДОМ НЕ ВЫДАЕТСЯ

Мосолова Д.А., Сложенкина А.А., Стифанько М.Д.,
Бадмаева К.Е., Горлов И.Ф., Карпенко Е.В.

Разработка методов эффективного использования
породных ресурсов крупного рогатого скота при производстве
говядины и молока в условиях Нижнего Поволжья

25-01853



МИНИСТЕРСТВО НАУКИ И ВЫСШЕГО ОБРАЗОВАНИЯ РФ
ФГБОУ ВО «Калмыцкий государственный университет
имени Б.Б. Городовикова»
ФГБНУ «Поволжский научно-исследовательский институт
производства и переработки мясомолочной продукции»

Мосолова Д.А., Сложенкина А.А., Стифанько М.Д.,
Бадмаева К.Е., Горлов И.Ф., Карпенко Е.В.

**Разработка методов эффективного использования
породных ресурсов крупного рогатого скота при производстве
говядины и молока в условиях Нижнего Поволжья**

Монография

Элиста – 2025

REVIEWE

Miroshnikov S.A. – Doctor of Biology, Corresponding member of the Russian Academy of Sciences, Professor, Orel State University

Volohov I.M. – Doctor of Biology, Principal Researcher,
All-Russian Research Institute of Animal Breeding

Salomatin V.V. – Doctor of Agricultural Sciences, Professor,
Volgograd State Agrarian University

M81 Development of methods for the efficient use of cattle breed resources in the production of beef and milk in the Lower Volga region: the monograph / D. A. Mosolova, A.A. Slozhenkina, M.D. Stifanko [et al.]. – Elista: Kalm. publishing house university, 2025. – 172 p.

The monograph covers the development of domestic livestock farming with an emphasis on beef and milk production in the Lower Volga region. The work examines various breeds and their adaptation to regional conditions. Particular attention is paid to local breeds that have unique qualities such as resistance to adverse environmental factors and the ability to effectively use feed.

The monograph is a valuable source of information for scientific and educational institutions, students, postgraduates, as well as for specialists and managers of agricultural enterprises.

The work was carried out under the state assignment of the Ministry of Science and Higher Education of the Russian Federation (No. 075-03-2022-119/11).

As part of the activities of the consortium for the integrated and sustainable development of meat and animal husbandry in the Russian Federation together with the Volga Region Research Institute of Manufacture and Processing of Meat-and-Milk Production (agreement No. 33 dated 12/20/2020).

ISBN 978-5-91458-472-3

© Kalmyk State University named after
B.B. Gorodovikov, 2025

© Volga Region Research Institute of
Manufacture and Processing of Meat-
and-Milk Production, 2025

© Mosolova D.A., Slozhenkina A.A.,
Stifanko M.D., Badmaeva K.E.,
Gorlov I.F., Karpenko E.V., 2025

© Elista: Kalm. publishing house univer-
sity, 2025

СОДЕРЖАНИЕ

ВВЕДЕНИЕ	7
ОСНОВНАЯ ЧАСТЬ	10
1. Сущность и методы проведения работы	10
2. Полиморфизм генов <i>GH</i> , <i>MC4R</i> и <i>CAPNI</i> у южных популяций крупного рогатого скота мясных пород и влияние на живую массу	14
3. Эффективность производства говядины в условиях Нижнего Поволжья на основе использования крупного рогатого скота разной породной принадлежности.....	27
4. Влияние кормовой добавки КМВКД в кормлении бычков черно-пестрой породы на увеличение производства говядины и улучшение ее качества	36
5. Эффективность использования новой кормовой добавки Лецитомикс при выращивании телят.....	43
6. Продуктивные качества бычков калмыцкой породы при использовании новой кормовой добавки	49
7. Продуктивные качества скота калмыцкой породы в зависимости от типов телосложения	54
8. Использование говядины при производстве нового пищевого продукта.....	59
9. Новая технология рубленых полуфабрикатов на основе говядины.....	68
10. Технология мясного продукта из говядины с использованием лактулозосодержащей пищевой добавки «Глималаск».....	76
11. Разработка технологических решений для производства мясных рубленых полуфабрикатов из сырья животного и растительного происхождения с заданными качественными характеристиками	85
12. Особенности молочной продуктивности коров на крупных предприятиях Волгоградской области.....	100
13. Современные проблемы и актуальные подходы в молочном животноводстве.....	109
14. Опыт производства молока при использовании роботизированной доильной карусели GEA DairyProQ	120

15. Эффективность использования новой кормовой добавки «КД-Биш» при производстве молока в условиях крупного молочного комплекса.....	132
ЗАКЛЮЧЕНИЕ.....	155
СПИСОК ИСПОЛЬЗОВАННЫХ ИСТОЧНИКОВ	164