

210252  
в. 14

НА ДОМ НЕ ВЫДАЕТСЯ

ISSN 1561-1124

# МАТЕРИАЛЫ

ПО

# ИЗУЧЕНИЮ РУССКИХ ПОЧВ

ВЫПУСК 14 (41)



Санкт-Петербург  
2024

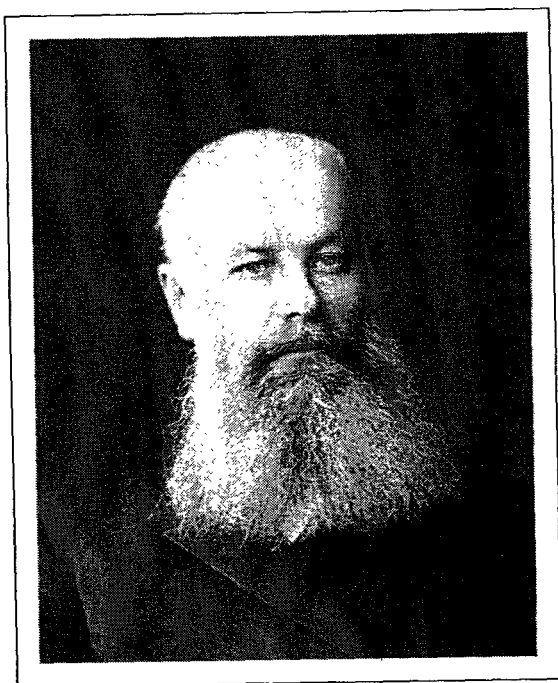
25-01844

САНКТ-ПЕТЕРБУРГСКИЙ ГОСУДАРСТВЕННЫЙ УНИВЕРСИТЕТ  
КАФЕДРА ПОЧВОВЕДЕНИЯ И ЭКОЛОГИИ ПОЧВ  
ЦЕНТРАЛЬНЫЙ МУЗЕЙ ПОЧВОВЕДЕНИЯ ИМ. В.В. ДОКУЧАЕВА

# МАТЕРИАЛЫ ПО ИЗУЧЕНИЮ РУССКИХ ПОЧВ

ВЫПУСК 14 (41)

Издание основано в 1885 г.  
А.В. Советовым и В.В. Докучаевым



Санкт-Петербург  
2024

УДК 631.4  
ББК 40.3  
М34

Редакционная коллегия: *Б.Ф. Апарин (председатель), Г.А. Касаткина, Н.Е. Орлова, Е.В. Пятина, А.Г. Рюмин, М.Е. Федорова, А.А. Шешукова, К.Л. Якконен*

Рецензенты:

д.с.-х.н., профессор Б.В. Бабилов, Санкт-Петербургский  
государственный лесотехнический университет

**Материалы по изучению русских почв. Вып. 14 (41):** Сб. науч. докл. / Под ред.  
М34 Б.Ф. Апарина.– СПб, 2024. – 88 с.

В четырнадцатом выпуске сборника «Материалы по изучению русских почв» (предыдущий выпуск 13 (40) вышел в 2021 г.) представлены доклады участников XXIV Докучаевских молодежных чтений «Почвоведение в цифровом обществе» (2021 г., СПб) и XXV Докучаевских молодежных чтений «Почва – жизнь» (2022 г., СПб). В сборнике опубликованы очерки по истории и статья, посвященная 25-летию создания почвенно-экологической экспозиции Центрального музея почвоведения им. В.В. Докучаева.

В материалах рассматриваются вопросы экологического мониторинга, геохимии и картографии почв, археологического почвоведения, истории развития почвоведения и популяризации знаний о почве. Обсуждаются проблемы переработки отходов и перспективы применения новых методов анализа почв.

Работы представляют интерес для студентов, специалистов и ученых, работающих в сфере наук о Земле, почвоведения, экологии, агрохимии, биологии и сельского хозяйства.

**ББК 40.3**

© Санкт-Петербургский  
государственный университет  
© Центральный  
музей почвоведения  
имени В.В. Докучаева – Филиал  
ФГБНУ ФИЦ «Почвенный институт  
имени В.В. Докучаева», 2024

## СОДЕРЖАНИЕ

<i>Лазарева М.А., Мингареева Е.В.</i> XXV Докучаевские молодежные чтения .....	3
<i>Лазарева М.А., Мингареева Е.В., Рюмин А.Г.</i> XXVI Докучаевские молодежные чтения.....	9
<i>Reyes-Sánchez LB.</i> The educational project of the international union of soil sciences in a digital society .....	15
<i>Мамедов Г.Ш.</i> По следам великого ученого .....	20
<i>Лазарева М.А.</i> 60 лет служения отечеству (к 80-летию Б.Ф. Апарина).....	29
<i>Апарин Б.Ф.</i> Методология и методы развития музейной экспозиции (к 25-летию создания почвенно-экологической экспозиции Центрального музея почвоведения им. В.В. Докучаева).....	38
<i>Gorokhova S.M., Vasiliev A.A.</i> Features of the elemental chemical composition of the magnetic phase of the urbic soil of the industrial city of the Perm region, Russia .....	46
<i>Жунусова О.Р., Симонова Ю.В.</i> Эколого-геохимическая характеристика почв на территории, прилегающей к озеру Кучук (Алтайский край).....	50
<i>Козлова И.А., Калеро Эррера В.К., Федорова О.А., Кирюшина А.П.</i> Корреляционная связь откликов биоты на внесение тяжелых металлов в почвы разной гумусированности .....	55
<i>Прохоров А.А.</i> Применение перманганатного метода для оценки динамики активного углерода в агроландшафтах на почвах Краснодарского края.....	59
<i>Решетникова Р.А.</i> Почвы и культурные слои крепостного вала Дмитровского кремля как летопись естественных и антропогенных процессов.....	63
<i>Солодунова Д.А.</i> Радиотоксичность почв из ближней зоны Чернобыльской атомной электростанции в условиях внешнего контактного облучения корневой меристемы фитотестера <i>Allium cepa</i> .....	68
<i>Холостов Г.Д., Сазанова Е.В.</i> Агрохимическая характеристика вермикомпостов, полученных из илов сточных вод.....	73
<i>Сюй Шаохуэй</i> Эколого-биологическое состояние почв Василеостровского района Санкт-Петербурга.....	77
<i>Юрин А.С.</i> Почвенное картирование внутриболотных островов Полистовского заповедника.....	82